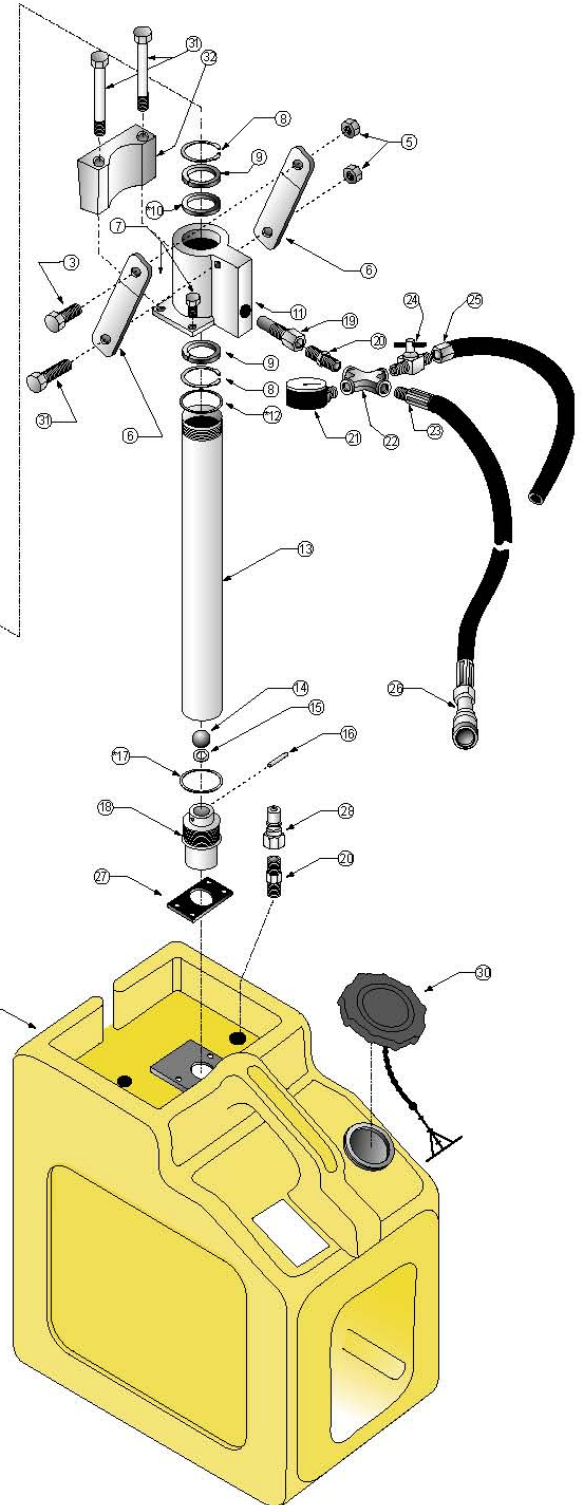
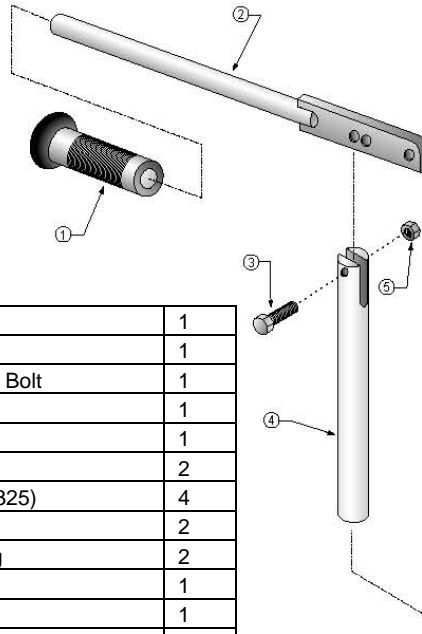


# Inspection et dépannage de votre pompe DTC

**Inspecteur:** \_\_\_\_\_

**Date:** \_\_\_\_\_

## CROQUIS



1	59501-D	Rubber Handle	1
2	59502-D	Pump Handle	1
3	25-.38-625-SB	3/8"-16 X 5/8" Shoulder Bolt	1
4	59504-D	Pump Plunger Rod	1
5	24-.313-NL	NYLOCK Lock Nut	1
6	59506-D	Tie Rods	2
7	25-.25-.5-325	1/4" x 1/2" Hex Bolt (A-325)	4
8	59508-D	Retainer Ring	2
9	59509-D *	Plunger Rod Wear Ring	2
10	59510-D *	Pump Head Polyseal	1
11	59511-D	Pump Head Casting	1
12	59512-D *	Pressure Tube O-Ring	1
13	59513-D	Pressure Tube	1
14	59514-D	Check Ball	1
15	59515-D	Nylon Seat For Bottom Check Housing	1
16	59511-D	SS Roll Pin	1
17	59517-D *	Bottom Check Housing O-Ring	1
18	59518-D	Bottom Check Housing Fitting	1
19	5209-INT	Internal Check Valve	1
20	4707	HD Nipple	2
21	59146	Pressure Gauge	1
22	5007	Brass Cross	1
23	SH144	High Pressure Hose 144"	1
24	5207	1/4 Turn Valve	1
25	59525-D	Return Hose With Fitting	1
26	4113	Female Coupler	1
27	59527-D	Pump Head Gasket	1
28	4864	Male Coupler	1
29	59529	Pump Container	1
30	59530	Fill Cap For Container	1
31	25-.381-1-SB	3/8"-16 x 1" Shoulder Bolt	1
32	59532-D	Pump Head Spacer	1
33	25-.25-3.25-G5	1/4"-20 x 3 1/4" Hex Bolt (Grade 5)	2
*	DREPKIT	Pump Seal Repair Kit	1

# Inspection et dépannage de votre pompe DTC

- 1. Suintement ou fuite de liquide par la tige de succion**
  - Nettoyer la tige et le dessus de la pompe
  - Remplacer les joints d'étanchéité. Pièces # 9-10-12-17 (DREPKIT)
  - Inspecter la tige de succion, s' il y a des entailles ou des marques, la remplacer. Pièce #4
  
- 2. La pompe ne se pressurise pas et il n'y a pas de fuite**
  - La pompe peut avoir besoin d'être amorcée. Pièce # 14 à désengager
  - Vérifier la valve ¼ de tour. Pièce #24, position ou remplacement
  - Valve de contrôle(Check valve) à nettoyer ou remplacer. Pièce #19
  - 9-Joint d'étanchéité inférieur de la cartouche d'amorçage à remplacer. Pièces # 10-12-17 (DREPKIT)
  
- 3. Pompe se pressurise mais le cylindre ne bouge pas**
  - Vérifier le connecteur femelle au bout du boyau, nettoyer ou remplacer. Pièce #26
  - Vérifier le boyau, il peut être bloqué. Pièce #23
  
- 4. Aucune anomalie**

## Liquide d'étanchonnement

Le liquide d'étanchonnement, SS-2, pour utilisation avec l'écran d'étagage est biodégradable, ininflammable et soluble dans l'eau. Il lubrifie et protège les pièces de la pompe et des cylindres. Mettre l'eau avant le liquide pour éviter la formation de mousse.

Vérifier le liquide régulièrement. Remplacer si contaminé (objets gras et odeur). Si vous n'utilisez pas la pompe durant une longue période (+de 6 mois), remplacer le liquide. Bien rincer le contenant avant de remplacer le liquide

Liquide	Eau	Température
1	4	-6°C
1	2.5	-11°C
1	1.5	-18°C
1	1	-30°C

**Utiliser seulement le liquide d'étanchonnement recommandé par le fabricant (SS-2), pour éviter des dommages à la pompe ou aux états.**